



Gruppo Archeologico Romano

## Un parco archeologico e naturalistico per la via Amerina

*Il Gruppo Archeologico Romano è presente nell'Agro Falisco sin dai primi anni '70. Dal 1983 l'impegno dei volontari si è concentrato sul recupero e sulla valorizzazione di uno dei maggiori complessi archeologici della zona: la via Amerina e la necropoli meridionale di Falerii Novi.*

*Per dare maggiore incisività a tale programma, nel 1993 è stata inaugurata la sede operativa di Casale Montemeso, situata a poca distanza dall'area archeologica.*

*L'idea di un Parco Comprensoriale Integrato dell'Agro Falisco nasce dall'esigenza di dare un concreto contributo alla godibilità di una straordinaria memoria storica con un progetto di ampio respiro.*

*Il cardine del progetto, inviato agli Enti competenti nel 1996, è rappresentato dalla via Amerina, alla quale sono collegate, direttamente o indirettamente, le maggiori realtà storico-archeologiche del territorio.*

*L'antica strada romana è una sorta di cordone ombelicale che attraversa otto comuni della provincia di Viterbo (Nepi, Castel S. Elia, Civita Castellana, Fabrica di Roma, Corchiano, Gallese, Vasanello, Orte) ed uno della provincia di Roma (Campagnano Romano).*

*Un percorso che potrebbe essere trasformato nell'asse portante di un sistema di aree caratterizzate ciascuna da un tema culturale diversa e adeguatamente attrezzate con itinerari didattici e percorsi di visita.*

*Da questo punto di vista il territorio falisco offre infinite opzioni, dalla preistoria al medioevo all'archeologia industriale.*

*In tal modo si verrebbe a configurare un polo di interesse culturale e turistico di portata europea, fariere di sviluppo del tessuto socio-economico locale.*

## Gruppi Archeologici d'Italia

### Gruppo Archeologico Romano

Organizzazione di volontariato per la tutela e la valorizzazione del patrimonio culturale O.N.L.U.S.

Roma - via Baldo degli Ubaldi, 168  
Tel.: 06-6385256  
Fax: 06-6390133  
E-mail: [info@gruppoarcheologico.it](mailto:info@gruppoarcheologico.it)

Sede Operativa GAR di Casale Montemeso  
via Montemeso snc - Castel S. Elia (VT)  
ss.311 Nepesina, km 11.600  
Tel. 0761-5985256

## La via Amerina e la necropoli meridionale di Falerii Novi

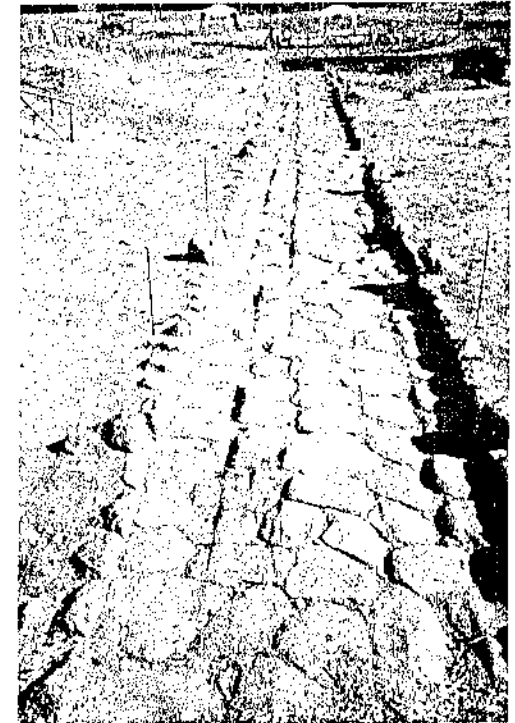
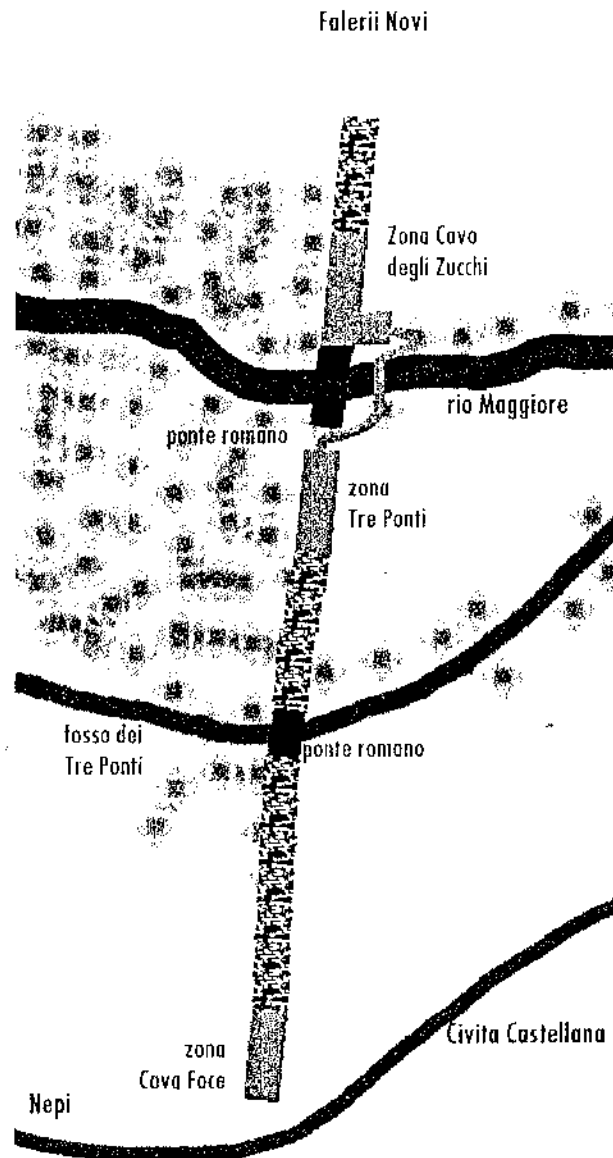


## La via Amerina e la necropoli meridionale di Falerii Novi



In questo complesso archeologico, esteso per 1500 metri e distinto in tre settori denominati Cava Foce, Tre Ponti, Cavo degli Zucchi, i volontari lavorano da ventun anni in collaborazione con la Soprintendenza per i Beni Archeologici dell'Etruria Meridionale (dal 2000 in convenzione con il Ministero per i Beni e le Attività Culturali), scoprendo testimonianze affascinanti di una storia solo apparentemente remota.

Sotto gli occhi del visitatore rivivono immagini di vita quotidiana, il sapiente uso di tecnologie meccaniche, la piet  familiare, i rituali magico-religiosi, l'organizzazione statale, il forte richiamo alla propriet  privata: tessere di un mosaico che   anche lo specchio in cui ci guardiamo riflessi.



Il percorso di visita della durata di circa due ore, pu  procedere verso nord dalla ss. 311 Nepesina (km 11,800) o verso sud dalla localit  F alieri (Parco Falisco).

All'interno del complesso archeologico della via Amerina i volontari forniranno assistenza per le problematiche della sicurezza delle persone e dei monumenti oltre che informazioni utili alla comprensione dei monumenti e della loro storia.